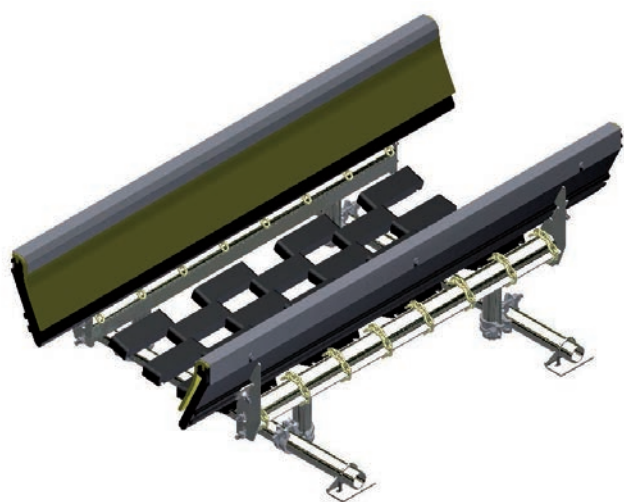


SPARGAET EX



Caractéristiques du produit :

- ◆ Le SPARGAET a deux degrés de liberté :
 - la flexibilité de la bande, grâce à sa position par rapport aux blocs,
 - le mouvement vertical des chaînes lors de la chute du matériel.
- ◆ Le SPARGAET existe pour les bandes de largeur de 500 à 1000 mm.
- ◆ Le SPARGAET se compose de blocs de Polyspar souples et indépendants, reliés entre eux par des chaînes en acier.
- ◆ Les rails latéraux permettent de relever la bande et de constituer une auge à 65°.
- ◆ Le SPARGAET s'emploie pour des granulométries inférieures à 100 mm.
- ◆ Au-delà nous consulter.

Auge profonde de réception

Le SPARGAET élimine les stations et les systèmes de chargement traditionnels.

Il supprime les risques liés aux angles rentrants particulièrement dangereux aux points de chargement.

Le SPARGAET facilite le bon positionnement des matériaux sur la bande.

Le SPARGAET supprime les angles rentrants au point de chargement.

Le système de chaînes du SPARGAET permet un réglage simple, rapide et précis. Le SPARGAET supprime l'auge métallique. Le SPARGAET améliore le centrage de la bande.

La zone de transition et de mise en auge doit être de 1,5 à 2 fois la largeur de la bande selon le type et la vitesse de celle-ci.



R. BRUNONE

optimisation et sécurité des convoyeurs

1, rue de la Cressonnière
BP 3353 - 27950 Saint-Marcel, France
Tél. : +33 (0)2 32 64 20 20
Fax : +33 (0)2 32 64 20 11
E-mail : brunone@brunone.fr
Site : www.brunone.net